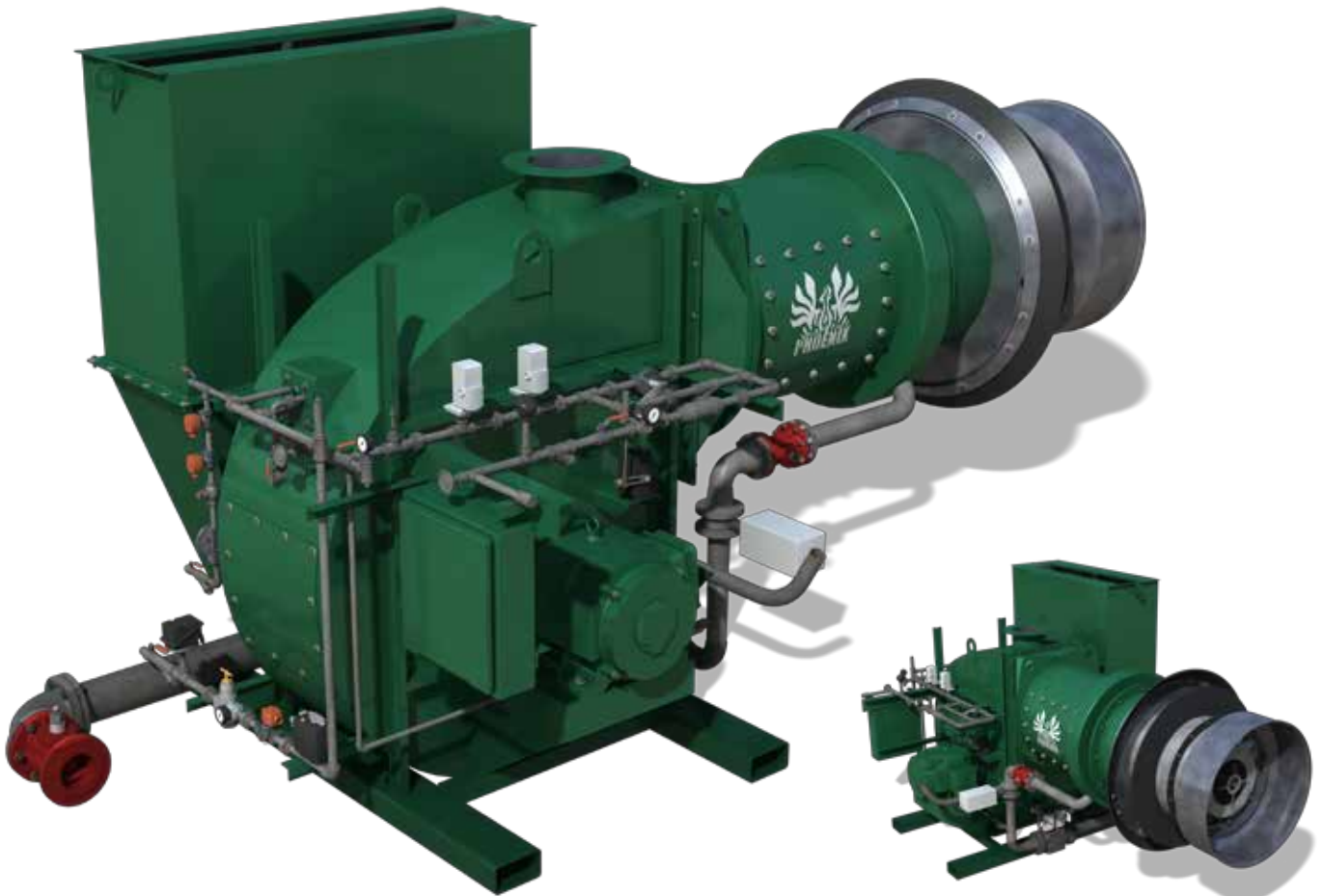


ASTEC

QUEMADOR PHOENIX® COAL

El quemador de carbón Phoenix® Coal de ASTEC utiliza una tecnología de combustión innovadora para brindar una fuente confiable de energía alternativa. Gracias a la más reciente tecnología de quemado múltiple de combustible, el quemador Phoenix Coal provee un rendimiento confiable al quemar carbón como una alternativa al aceite o gas natural.



ASTEC, INC. an Astec Industries Company

4101 JEROME AVENUE • CHATTANOOGA, TN 37407 EE.UU. • +1.423.867.4210 • +1.423.867.4636 • astecinc.com

LA TECNOLOGÍA EN COMBUSTIÓN MÁS RECIENTE

Diseñado para quemar carbón bituminoso, el sistema de combustión del quemador Phoenix Coal utiliza un depósito de preparación de carbón que pulveriza y suministra carbón según la demanda del quemador. Otra característica innovadora del quemador Phoenix Coal es que no utiliza una cámara de combustión refractaria.



HAY VARIAS OPCIONES DE COMBUSTIBLE

El quemador Phoenix Coal utiliza ya sea gas natural, aceite n.º 2, gasóleo reciclado o propano líquido como combustible de apoyo para el encendido continuo del carbón bituminoso pulverizado. El quemador Phoenix Coal también puede encenderse a una capacidad nominal de 110% en el combustible de apoyo si el suministro de carbón no estuviera disponible.

EFICIENCIA DEL MOTOR ELÉCTRICO

El mando de velocidad variable del soplador de combustión principal ayuda a proveer un control preciso del nivel de encendido y utiliza mucho menos energía eléctrica. También elimina la necesidad de un registro de aire y de ajustes y mantenimiento del motor impulsor.

EMISIONES DEL TUBO DE ESCAPE NO VISIBLES

El quemador Phoenix Coal produce emisiones comparables a aquellas que se logran cuando se quema aceite usado como combustible. De hecho, el quemador Phoenix Coal no genera humo. Las emisiones del tubo de escape tienen una opacidad de 0%, lo que significa una visibilidad óptima a través de la columna de humo.

EFICIENCIA DE ENCENDIDO Y TAMAÑO COMPACTO DE LA LLAMA

La mezcla de alta calidad de aire y combustible crea la llama más compacta disponible con una zona de combustión pequeña. Esto asegura que todo el combustible se queme para una máxima eficiencia sin restar la valiosa capacidad de calentamiento del secador.



El depósito de preparación de carbón pulveriza el carbón para uso del quemador.



ASTEC prueba los quemadores antes de enviarlos para garantizar su calidad.

ESPEC. DE ENCENDIDO CON EXCESO DE AIRE BAJO

Modelo	Capacidad nominal en millones de BTU/h	Capacidad nominal de secado de agregado en toneladas/h (con 5% de humedad)	Capacidad de aire de quemador en pies cúbicos/h (millones)	Potencia de soplador integral	Requisito de aire de atomización de aceite en pies cúbicos/min (Fuego bajo / Fuego alto)
PC 75	75	300	1,2	75	100 / 80
PC 100	100	400	1,6	75	100 / 80

Las condiciones anteriores son estándar a 75°F a nivel del mar. Consulte las hojas de capacidad y rendimiento de cada tamaño para obtener más información y los caudales y presiones específicos. Capacidad nominal de secado de agregado basada en temperaturas típicas del tubo de escape de 240°F, 0,2 BTU/Lbm F de calor específico en el agregado. La capacidad máxima del diseño del quemador es el 110% de la capacidad nominal. Los números anunciados son alcanzables bajo ciertas condiciones, pero no están garantizados.